

心を癒すフラワーレメディ

日本フラワーレメディセンター

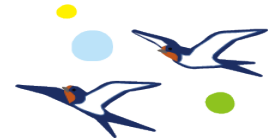
03-3264-7841
master@bachflower.info

さくら さくら 今咲きほこる～ 刹那に散るゆくさだめと知～って
さらば～友よ 旅立ちのとき～ 変わらないその想いを 今 ♪

記憶に残る桜

本人にとって桜の花は、どこか特別な意味を持つ花だと言われています。

人々が新しくスタートをするこの季節にいのちのかぎり燃えるように咲き、そして潔く散っていく桜。移り行く日々においてその印象は強く心に残ります。二度とない瞬間を心に刻み、進んでいく勇気を私たちに与えてくれるのかもしれない。



気持ち新たに...

新生活スタート 変化に対して不安
...ミムラス・ウォルナット
お花見では人気者 でも悩み事いっぱい
...アグリモニー
ポカポカ陽気でついウトウト
...クレマチス
メタボ検診 私だけ引かかるかも
...クラブアップル
仕事で昇格 でもやりこなせる自信が無い
...エルム



注目のレメディ*ホワイトチェストナット

いろいろな懸念や心配事が頭の中を巡ってどうしても止めることができずに夜眠れない事もあります。そんな時に使われるのが、ホワイトチェストナットのレメディです。らっこさんは、昼に起きたできごとや、夜眠る準備について心配になってあれこれ考えだすと、そのことが

ずっと頭から放れなくなります。夜も眠れなくなってふらふらになってしまいかえるくに相談します。気がかりバイバイの「不思議なはず＝ホワイトチェストナット」をもらってリラックスして貝をとる仕事ができるようになりました。♪めでたしめでたし♪

今月の植物

ホワイト
チェストナット
(White Chestnut)



5～6月に大きな掌状の葉が出ると共に、香りのよいクリーム色がかった花が高さ10～15cmほどの円錐状に咲きます。通常、上の方が雌花で下の方が雄花です。新芽はチェストナットパッドのPATCHFLOWERを作成するのに使われます。



バッチ博士のフラワーレメディ教育コーススケジュール

ベーシックレベル(2日間)
費用: 35,000円

マスターレベル
(プロフェッショナル)

(4日間+課題添削)
費用: 160,000円

- ◆2012年4/7(土)・8(日)
場所: 東京都千代田区麹町
- ◆2012年4/21(土)・28(土)
場所: 熊本県熊本市
- ◆2012年5/23(水)・24(木)
場所: 東京都千代田区麹町
- ◆2012年6/23(土)・24(日)
場所: 沖縄県中部
- ◆2012年9/9(日)・10(月)
場所: 愛媛県松山市

- ◆2012年5/12(土)・13(日)
2012年6/9(土)・10(日)
場所: 東京都千代田区麹町
- ◆2012年10/20(土)・21(日)
2012年12/1(土)・2(日)
場所: 東京都千代田区麹町
- ◆2012年12/15(土)・16(日)
2013年1/26(土)・27(日)
場所: 沖縄県中部

アドバンスレベル(2日間)
費用: 40,000円

*時間はいずれも
10:00～18:00

- ◆2012年4/12(木)・19(木)
場所: 東京都千代田区麹町
- ◆2012年6/23(土)・24(日)
場所: 熊本県熊本市
- ◆2012年7/7(土)・8(日)
場所: 東京都千代田区麹町

- ティーチャーズレベル I
(1日間)
◆Coming Soon◆
- ティーチャーズレベル II
(2日間)
◆Coming Soon◆



ばっち村の不思議なはずく～ホワイトチェストナット編～

詳細はホームページをご覧ください